

RENCONTRE DÉPARTEMENTALE AVEC LES ACTEURS DE LA CULTURE ET DU PATRIMOINE

Comment faire vivre nos patrimoines ?

Tables rondes

2 juin 2026

Quelles transitions pour nos patrimoines matériels et immatériels ?

Le Couvent des Clarisses (Roubaix)

Le Couvent Levat (Marseille)

Le parlement de Loire (Loire-Atlantique)

Le Couvent des Clarisses (Roubaix)

Laboratoire de la frugalité

<https://saisonszero.fr/a-propos.php>

- Conçu à la **fin du XIXe siècle**, le monastère a abrité durant l'ordre religieux des sœurs clarisses, avant d'être réouvert au public grâce à la méthode de l'occupation temporaire.
- L'inscription au titre des monuments historiques du couvent des Clarisses fait suite au départ des sœurs clarisses et au rachat de l'édifice par la Ville de Roubaix, en 2008. Depuis décembre 2019, le collectif Zerm, avec le tiers-lieu « Saisons Zéro », occupe et entretient les espaces du couvent et lui redonne vie : **résidences d'artistes, accueil d'acteurs du territoire et d'associations locales** (en 2024, l'association Zerm quitte le projet et le transmet à l'association Saisons Zéro).
- Le collectif Zerm habite les espaces du couvent pour y développer, peu à peu, un programme de réhabilitation conforme aux enjeux patrimoniaux de l'édifice et plus largement, un projet autour des enjeux de transition écologique. L'édifice est appréhendé comme un **laboratoire de la frugalité**, sur les traces du mode de vie ascétique des sœurs, et décline expérimentations low-tech et interventions minimales en recherche de réduction des consommations énergétiques.

Le Couvent des Clarisses (Roubaix)

SAISON ZÉRO

Les activités du tiers-lieu

Des espaces partiellement activés pour tester les activités et les usages



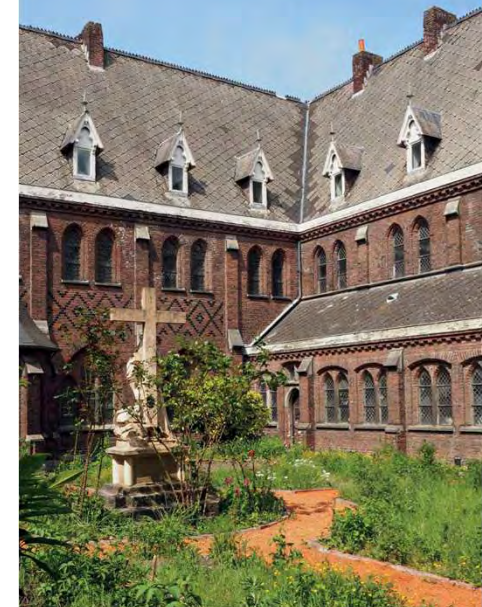
Les activités sont organisées selon plusieurs blocs économiques :

- Auberge,
- Programme d'accueil de groupe (privatisations),
- Bureaux et ateliers,
- Buvette,
- Programmation culturelle.

Ces activités permettent d'éprouver le fonctionnement d'activités économiques au sein du site, de faire entrer le public dans le couvent et d'ancre le projet dans le quartier.

- Privatisation / Programmation
- Bureau
- Auberge
- Espaces partagés
- Régle de site

FAIRE Tiers-Lieux DANS UN ÉDIFICE PATRIMONIAL



Le Couvent Levat (Marseille, Bouches-du-Rhône)

Laboratoire de la frugalité

<https://le-couvent.org/>

- Situé dans le quartier de la Belle de Mai à Marseille, Le Couvent est un lieu culturel hybride ouvert au public toute l'année. Initié en 2017 par l'association Juxtapoz, le projet a été rejoint en 2022 par l'association l'Hydre afin d'assurer la coordination du jardin et sa programmation pédagogique.
- Le Couvent est à la fois une cité d'artistes, un espace de programmation et de diffusion, un terrain propice aux actions culturelles, et près de 2 ha de jardins ouvert à tous. Établie sur plus de 1000 m², la cité d'artiste abrite une quarantaine d'ateliers, ainsi que les deux anciennes chapelles aujourd'hui restaurées et dédiées à l'accueil de résidences, d'expositions et d'événements. Près de 80 résident·es (collectifs, artistes, artisan·es et structures culturelles)
- Comptant environ 17 000 m², le jardin est un lieu de rencontre, d'apprentissage et de flânerie. Afin de préserver ses qualités écologiques tout en accueillant un plus grand nombre d'usager·ères, un travail de gestion paysagère est engagé avec les acteur·rices de quartier. On y trouve des parcelles potagères, des ruches, du maraîchage, une serre, un poulailler.

Le Couvent Levat (Marseille, Bouches-du-Rhône)



Le parlement de Loire (Loire-Atlantique)

Défendre les intérêts d'un patrimoine immatériel, le fleuve Loire

<https://polau.org/parlement-de-loire>

- Cette démarche s'inscrit dans un vaste **mouvement de défense des droits de la nature dans le monde**, qui vise à reconnaître la personnalité juridique des fleuves. Évoquons des démarches déployées au Québec (rivière Mutehekau Shipu), en Corse (Fleuve Tavignanu), en Nouvelle-Zélande (Fleuve Whanganui), aux États-Unis (Lac Érié) ou en Colombie (fleuve Atrato).
- Cette expérience est portée par le **POLAU**, qui à travers la création d'une « **juridico-fiction** », tente d'ériger un Parlement de Loire. Initié en 2019, le Parlement de Loire mobilise les ressorts des arts, de la fiction et de l'enquête afin de « retourner les postures anthropocentrées et négocier avec les milieux (...) ». En initiant la démarche du Parlement de Loire nous engageons une réflexion en actes. **Et si on envisageait de considérer d'autres voix, autres qu'humaines ?** » (POLAU, 2022).
- Depuis 2023, la démarche est portée par un collectif pour ouvrir, amplifier et étendre cette expérience à l'ensemble du bassin-versant de la Loire.

Le parlement de Loire (Loire-Atlantique)



Quelles transitions pour nos patrimoines matériels et immatériels ?



La parole à...

Nicolas VIALA, Chef de projet street art,
Decazeville communauté
Vincent LHERM, Directeur, CAUE de
l'Aveyron

Projet Street Art Decazeville Communauté

- Transformation d'un ancien territoire minier et industriel par l'art contemporain.
- Création d'un parcours culturel à ciel ouvert : fresques monumentales, land art, médiation et circuits touristiques.
- Valorisation du patrimoine matériel et immatériel : mémoire ouvrière, paysages industriels, identité locale.
- Développement durable : réutilisation des espaces existants, tourisme culturel diffus, mobilité douce via les circuits.
- Accessibilité : œuvres gratuites dans l'espace public, publics variés, médiations scolaires et intergénérationnelles

Reconnaissance

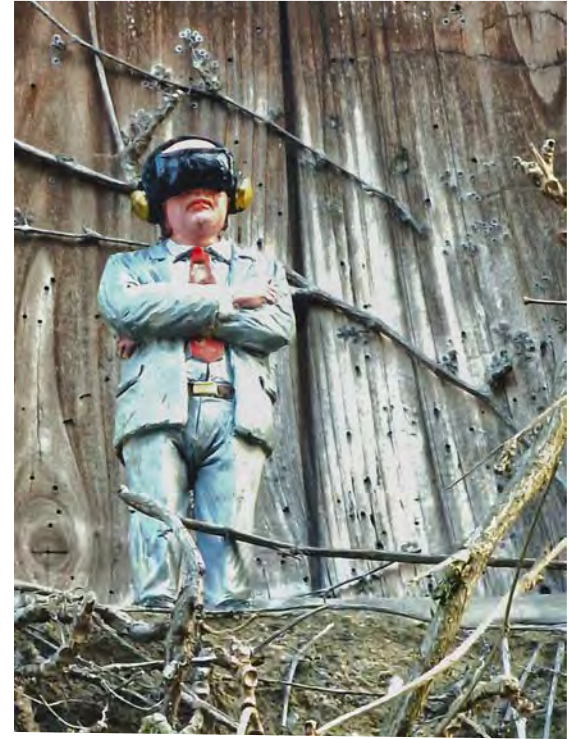
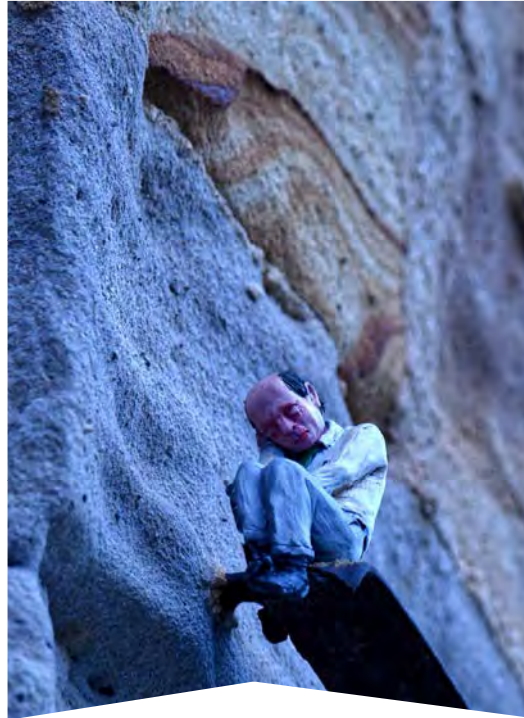
- France 3 / BFMTV
- Brooklyn Street Art
- Street Art News
- Street Art Cities
- Rayonnement national

Projet Street Art Decazeville Communauté

Perspectives et enjeux

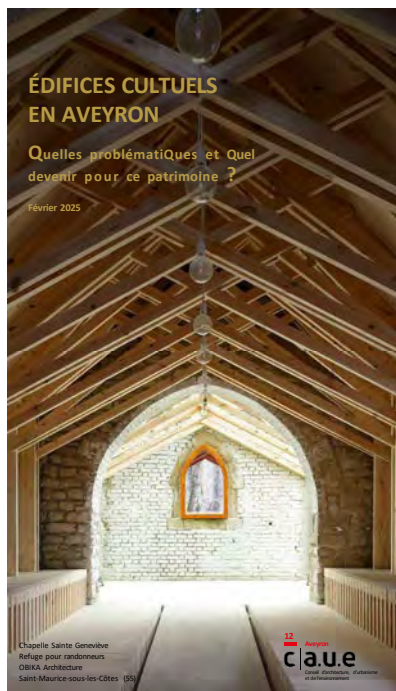
- Le street art comme levier de reconversion et d'attractivité culturelle.
- Développer une identité territoriale forte autour du patrimoine, du paysage et de la création artistique contemporaine.
- Renforcer les liens entre patrimoine, tourisme, culture et développement local.
- Favoriser les usages inclusifs des espaces publics grâce à l'art et à la médiation.
- Construire un rayonnement européen autour d'un modèle culturel singulier : patrimoine post-industriel et art urbain.







**Jokolor artiste aveyronnais :
intervention avec 150 enfants sur un
mur de 100m2 - participation
collective - Decazeville**



TRANSFORMATION
 3 / NOUVEAUX USAGES

Commerces



Marché couvert dans l'Église Sainte-Marie de Sarlat (24)

Culture



Cinéma Utopia dans l'église Saint Siméon à Bordeaux (33)

Tiers-lieu



Lieu culturel associatif dans l'église Saint-Louis à Tourcoing (59)

Production agricole



Champignonnière dans la chapelle du Martray à Nantes (44)

Culture et sport



École de cirque dans l'église de Bourg-Saint-Andéol (07)

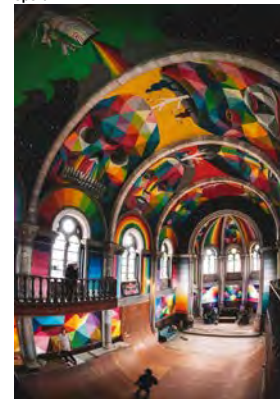
Habitat



Logement dans la chapelle Saint-Jean à Pontgouin (28)

TRANSFORMATION
 3 / NOUVEAUX USAGES

Sport



Street Art et skatepark dans l'église des Asturies à Uanera (Espagne)

Habitat



Maison dans l'ancienne église de Tavey (70)

Culture



Musée Le Secq des Tournelles dans une église à Rouen (76)

Travail et habitat



Maison St Charles : Résidence intergénérationnelle et co-working Habitat et Humanisme, Paris

TRANSFORMATION

3 / NOUVEAUX USAGES

Culture



Librairie dans une ancienne église dominicale, Maastricht (Pays-Bas)

Résidence



Restaurant de la maison de repos Saint Vincent à Louvain (Belgique)

Culture



Espace multifonctionnel dans la chapelle des Cordeliers à Clermont-Fd (63)

Culture



Bibliothèque dans l'église Saint-François-de-Sales à Neuville (Quebec)

TRANSFORMATION

4 / EXEMPLES AVEYRONNAIS



Cinéma de Camarès dans l'ancien temple
Source : Le Progrès St-Affricain, 07/11/24

Camarès

Face au manque de moyens financiers pour l'entretien de son temple, la communauté protestante de Camarès fait don en 1983 du bâtiment à la commune. L'édifice devient un cinéma et accueille parfois d'autres événements.

Une salle est alors aménagée pour maintenir un usage culturel.



Auditorium, établissement scolaire Saint-Joseph

Rodez

Victime d'un incendie en 2007, la chapelle de l'établissement St-Joseph est abandonnée puis transformée en auditorium. Le lieu, réservé en priorité aux élèves valorise les arts et la culture : expositions, théâtre, spectacles, chorales, conférence...

Il est également loué à des associations et entreprise afin d'accueillir des séminaires, des réceptions, des concerts...



Bshop, boutique-galerie d'art

Rodez

Mise en vente en 2019, la chapelle du Sacré-Cœur est restaurée pour devenir une boutique-galerie d'artisans d'art.

Culture



Salle de concert et d'expositions à la Chapelle Royale à Rodez



Musée Joseph Vaylet et du scaphandre dans l'ancienne église St Jean Baptiste à Espalion

Habitat et tourisme



Gîte d'étape communal d'Estaing dans une ancienne chapelle

Restaurer les burons de l'Aubrac

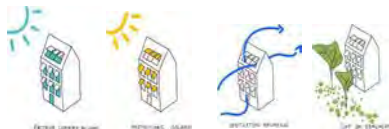
Cahier de Recommandations



Adaptation au changement climatique

La bastide de Villefranche de Rouergue est l'exemple d'un patrimoine remarquable de la bastide.

- Choisir des matériaux de construction locaux et naturels.
- Choisir des matériaux adaptés au climat pour être à l'abri de la chaleur et du froid.
- Choisir des matériaux pour assurer la sécurité de la structure de la bastide.
- Choisir des matériaux de finition de qualité pour assurer la durabilité de la bastide.
- Choisir des matériaux pour assurer la sécurité de la bastide.



LA MANUFACTURE
À VILLEFRANCHE DE ROUERQUE

LE CONTEXTE

La bastide médiévale de Villefranche de Rouergue est aujourd'hui un quartier prioritaire dans la dynamisation du centre-ville. La création de ce pôle culturel représente le premier pas pour offrir un lieu capable de diffuser, d'animer, d'accueillir et d'éduquer autour des savoirs et des cultures.

ORGANISATION INTÉRIEURE

Installé au sein d'un ancien palais du Moyen-Age, l'équipement s'organise autour d'un vaste atrium vertical reliant tous les programmes.

Autour de cet accueil s'organisent les activités qui pourront fonctionner en dehors des heures d'ouverture de la médiathèque (salle d'activité, ludothèque, cyber jazz café).

Cet espace est éclairé de façon zénithale par une toiture légère faite de verre et d'acier, tamisant la lumière de manière homogène et douce. Cette toiture est pensée de façon à éviter tout apport solaire direct et de surchauffe dans les espaces.

Les différents niveaux du pôle culturel, offrant des ambiances variées entre les parties neuves et anciennes, sont complétés d'une surélévation pour l'espace son et vidéo.

Traité en belvédère sur la ville et ses alentours, cet espace offre un nouveau point de vue sur la bastide.



PÔLE MULTISERVICES MANDILHAC
À MUR DE BARREZ



Quelle création artistique et action culturelle aujourd'hui en lien avec les patrimoines ?

L'espace culturel de Chaillol (Hautes-Alpes)

Le sentier de randonnée GR2013 (Bouches-du-Rhône)

Le Château de Jossigny (Seine-et-Marne)

L'espace culturel de Chaillol (Hautes-Alpes)

Entre Alpes et Provence, une itinérance musicale

www.festivaldechaillo.com

- **Scène conventionnée Art en territoire** depuis 2019, l'Espace Culturel de Chaillol, met en œuvre une saison musicale de près de soixante concerts par an.
- Il promeut une **approche généraliste de la musique** : répertoires classiques et contemporains, musiques du monde ou traditionnelles, improvisées...
- Avec la **spécificité de l'itinérance sur le territoire haut-alpin**. La plupart des propositions de l'Espace Culturel de Chaillol servent d'appui à un vaste programme de médiation et de transmission artistiques, en direction des **nombreux publics** du territoire (écoliers, lycéens, bénéficiaires de centres sociaux, détenus...).
- L'espace culturel de Chaillol favorise l'itinérance et investit une **diversité de lieux du territoire** : églises, salles des fêtes, EHPAD, collèges, lycées, Maison d'arrêt de Gap, territoires de montagne, espaces publics, etc.

L'espace culturel de Chaillol (Hautes-Alpes)

Entre Alpes et Provence, une itinérance musicale

www.festivaldechaillo.com



Les sentiers métropolitains

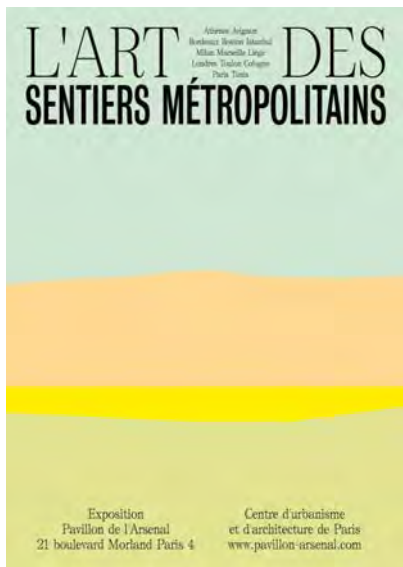
Le sentier de randonnée GR2013 (Bouches--du-Rhône)

<https://bureaudesguides-gr2013.fr/>

- Créé par le Bureau des guides à l'occasion de la manifestation Marseille-Provence 2013 «Capitale européenne de la Culture », le GR2013 propose de multiples manières de marcher à partir d'un **sentier métropolitain de 365 km** autour de l'étang de Berre et du massif de l'Étoile.
- Le sentier se déploie avec la **participation des acteurs locaux, des habitants, des collectivités territoriales, des établissements scolaires et des scientifiques**. Il invite à marcher en zone urbaine et périurbaine, « là où on ne randonne pas habituellement », afin de mieux observer, percevoir et connaître le patrimoine du territoire.
- À travers des marches, des conférences, des expositions, des performances artistiques et culinaires, le sentier invite à partager des **histoires « vraies situées »**.
- Le GR2013 a inspiré la création **d'autres sentiers en France et dans le monde** : à Milan, Bordeaux, Paris, Tunis, Istanbul, Londres, Avignon, Toulon, Liège, Charleroi, Cologne, Athènes ou encore Boston.

Les sentiers métropolitains

Le sentier de randonnée GR2013 (Bouches--du-Rhône)



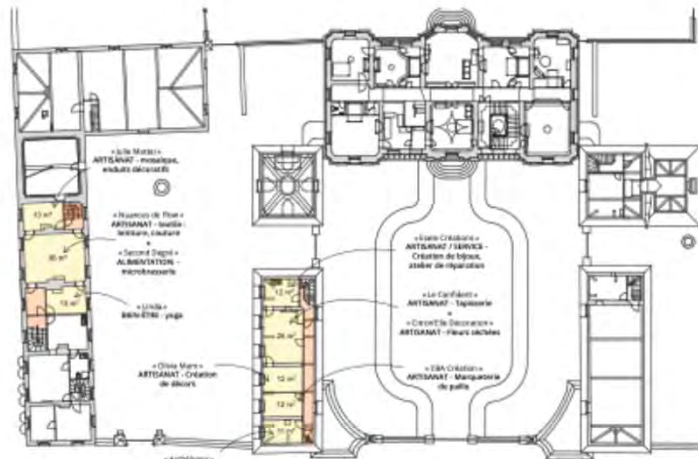
Le Château de Jossigny (Seine-et-Marne)

Un Tiers-lieu des métiers d'art

<https://www.chateau-jossigny.fr/>

- Le château de Jossigny, construit au XVIIIe siècle, est géré par le Centre des monuments nationaux, qui a pour mission de conserver et d'ouvrir au public plus d'une centaine d'édifices patrimoniaux en France. Il accueille un **tiers-lieu des métiers d'art, en expérimentation**.
- La coopérative d'urbanisme transitoire Plateau Urbain a été missionnée pour accompagner l'expérimentation menée à Jossigny. Depuis fin 2022, 12 structures (principalement des artisans) sont ainsi accueillies dans les anciens communs du château pour une première phase expérimentale de 18 mois, ayant vocation à être peu à peu pérennisée.
- Le regroupement de ces acteurs des savoir-faire favorise l'entraide, le partage de matériel et de connaissances ainsi que l'émulation collective. L'édifice accueille des expositions, des ateliers et des événements dans le château et son parc, qui ont gagné en nombre depuis l'installation de la communauté professionnelle sur place.

Le Château de Jossigny (Seine-et-Marne)



MAINE TIERS-LIEUX DANS UN ÉDIFICE PATRIMOINIAL



Quelle création artistique et action culturelle aujourd'hui en lien avec les patrimoines ?



La parole à...

Justine WOYJTYNIAK, Metteuse en scène,
Cie Le retour d'Ulysse
Fred SANCERE, Directeur, Derrière le Hublot

PERFORMER LES ARCHIVES
JOUER AVEC
les Collections Permanentes du
Musée

Compagnonnage artistique

Justine Wojtyniak

Cie Retour d'Ulysse



Le MUMIG, musée de Millau et des Grandes Causse et site archéologique de la Graufesenque

Direction Katia Fersing ethnologue

PROJET

- Valoriser et dynamiser ses collections permanentes en les connectant aux problématiques du temps présent : écologie, habitabilité de la terre, savoirs faire, féminisme ...
- Manifeste dans la Revue Patrimoine co-signé avec l'anthropologue Nastassja Martin « Faut-il prendre des gants pour tisser une écologie des relations au musée ? »
- Cycle d'événements inédits intitulé « À la lisière des mondes »
En collaboration avec Nastassja Martin, Philippe Descola, Vincianne Desprez et chercheur.euse.s pour inviter le public à questionner son rapport aux éléments naturels : la Terre, l'Eau, l'Air et le Feu ____ Journées d'études participatives et inclusives



ADÈS TONIES

Objets, paysages, imaginaire



1 Et toi, comment fais-tu pour performer les archives?

Session de recherche par le Collectif Open Source (gestes de mise en scène)

recherches, expérimentations artistiques et performances publiques



Emma Calvé

Cantatrice d'opéra (1858-1942)



PERFORMANCES

Mémoire dans la peau _ Emma
Calvé au soutien de gantières





**Vous voyez une femme qui vous
regarde...**



Création du spectacle musical Opéra paysan « L'oiseau que tu croyais surprendre battit de l'aile et s'envola » Portrait multiple d'Emma Calvé

janvier 2026 au Théâtre de la Maison du Peuple à Millau







FENÊTRES SUR LE PAYSAGE,
aventure artistique sur
les chemins de Compostelle

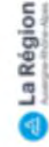
02 juin 2026
département de l'Aveyron



Agence française
des chemins
de Compostelle



Fenêtres sur le paysage est cofinancé par
l'Union européenne. L'Europe s'engage
dans le Massif central avec le fonds
européen de développement régional.

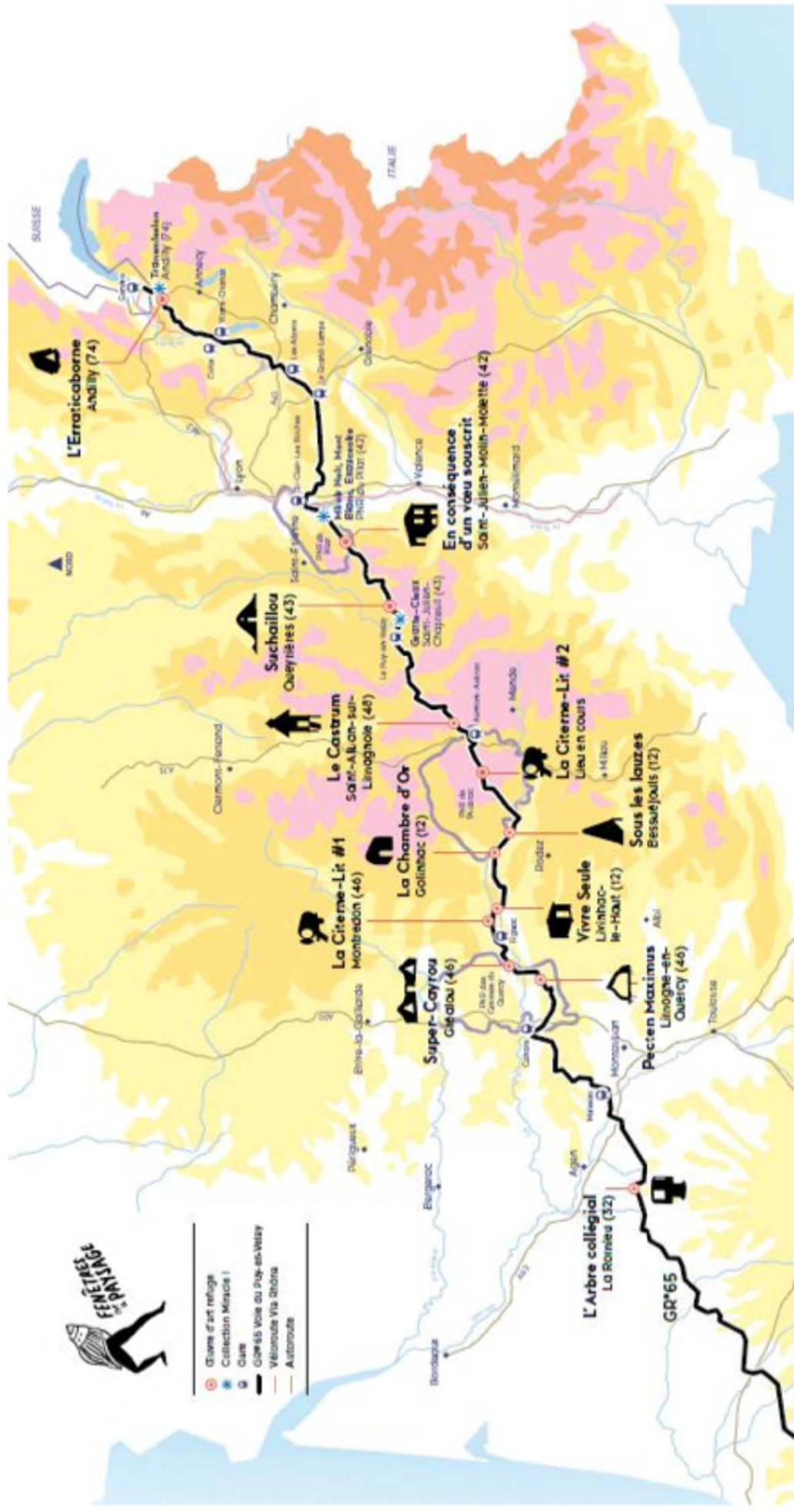


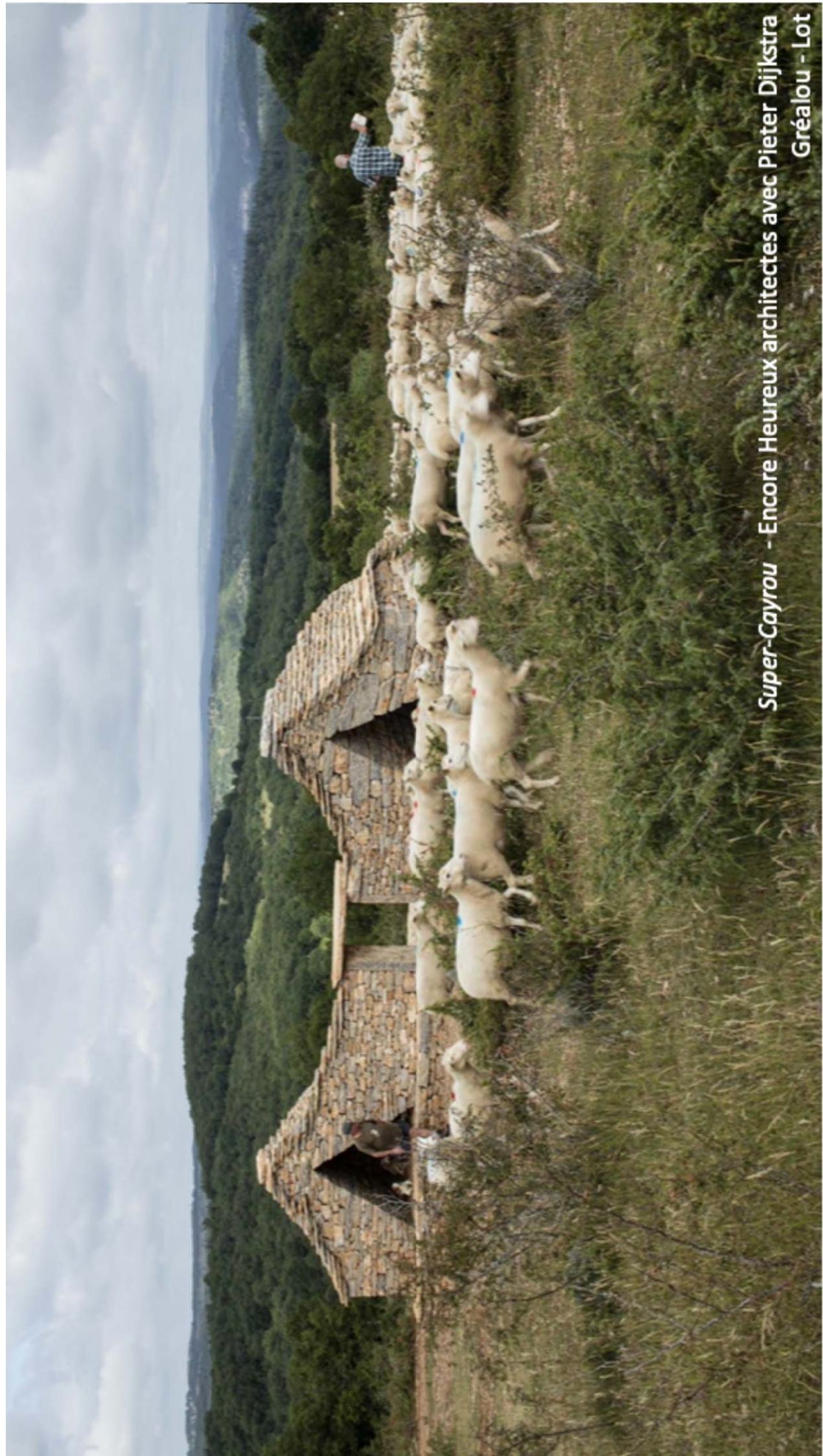


GR65

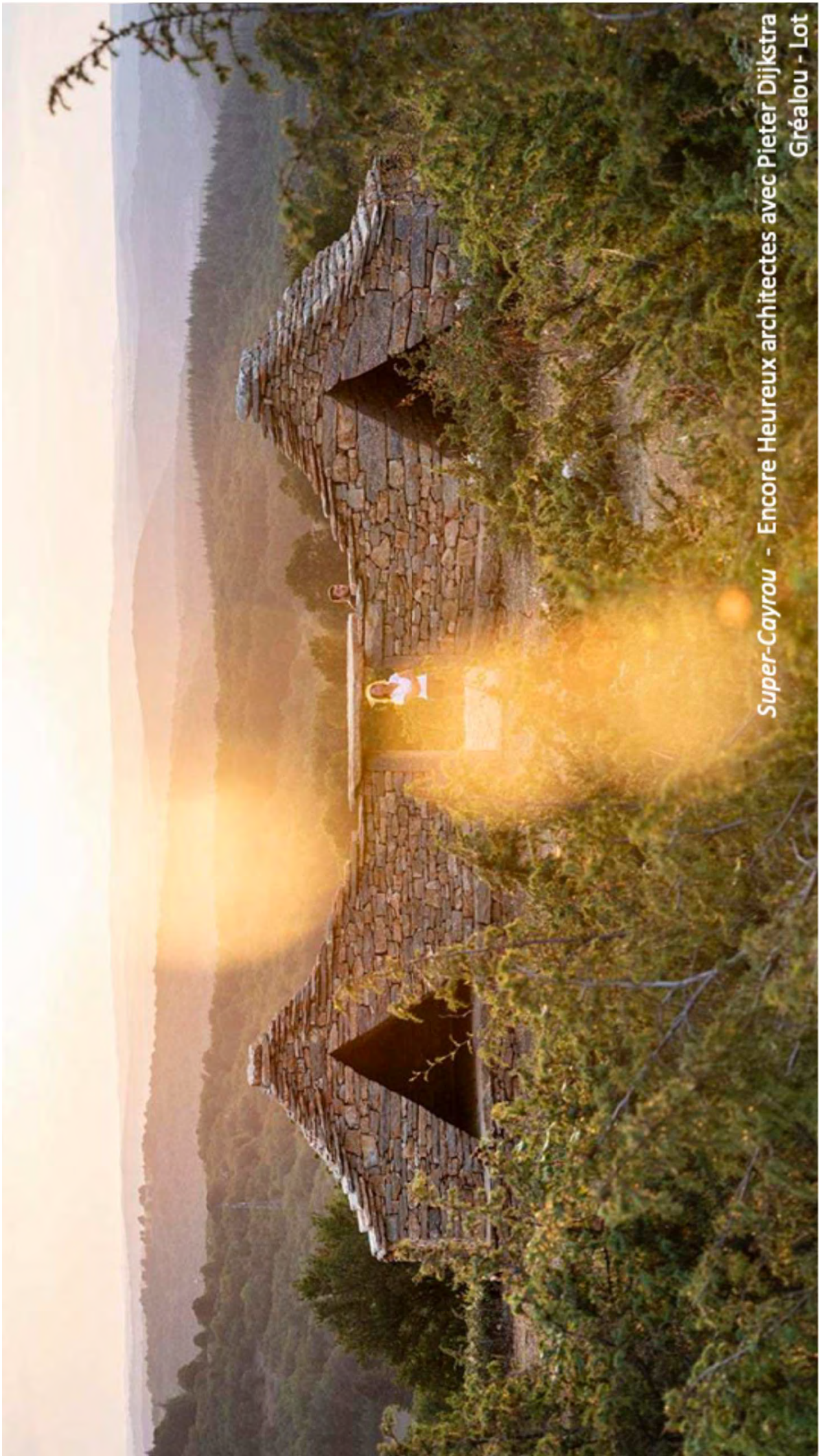


- Glaces d'art refuge
- Collection Miracles I.
- Cure
- GR65 Voie ou Puy-en-Velay
- Véloroute Via Rhôna
- Autoroute

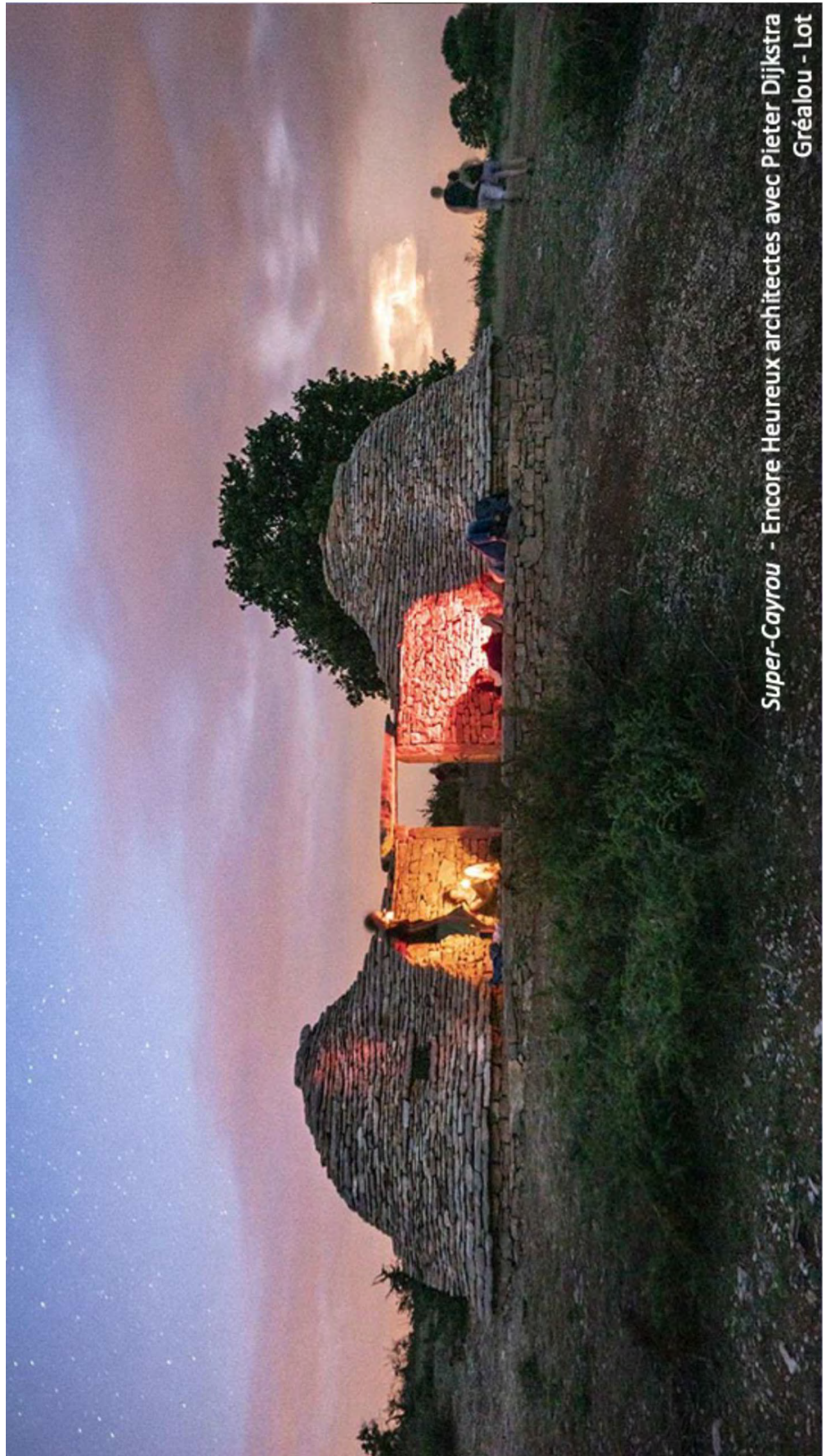




*Super-Cayrou - Encore Heureux architectes avec Pieter Dijkstra
Gréalou - Lot*



*Super-Cayrou - Encore Heureux architectes avec Pieter Dijkstra
Gréalou - Lot*

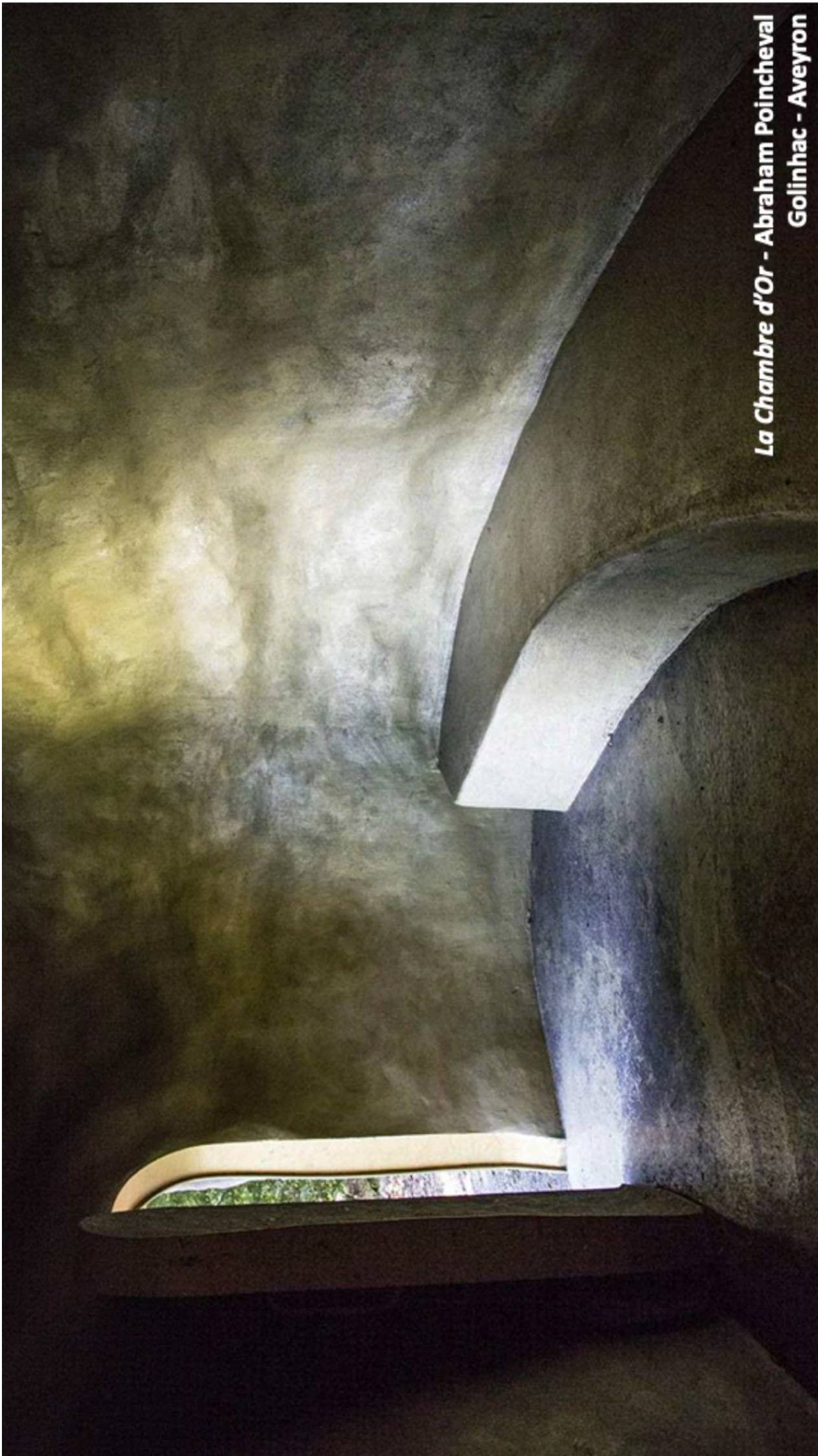


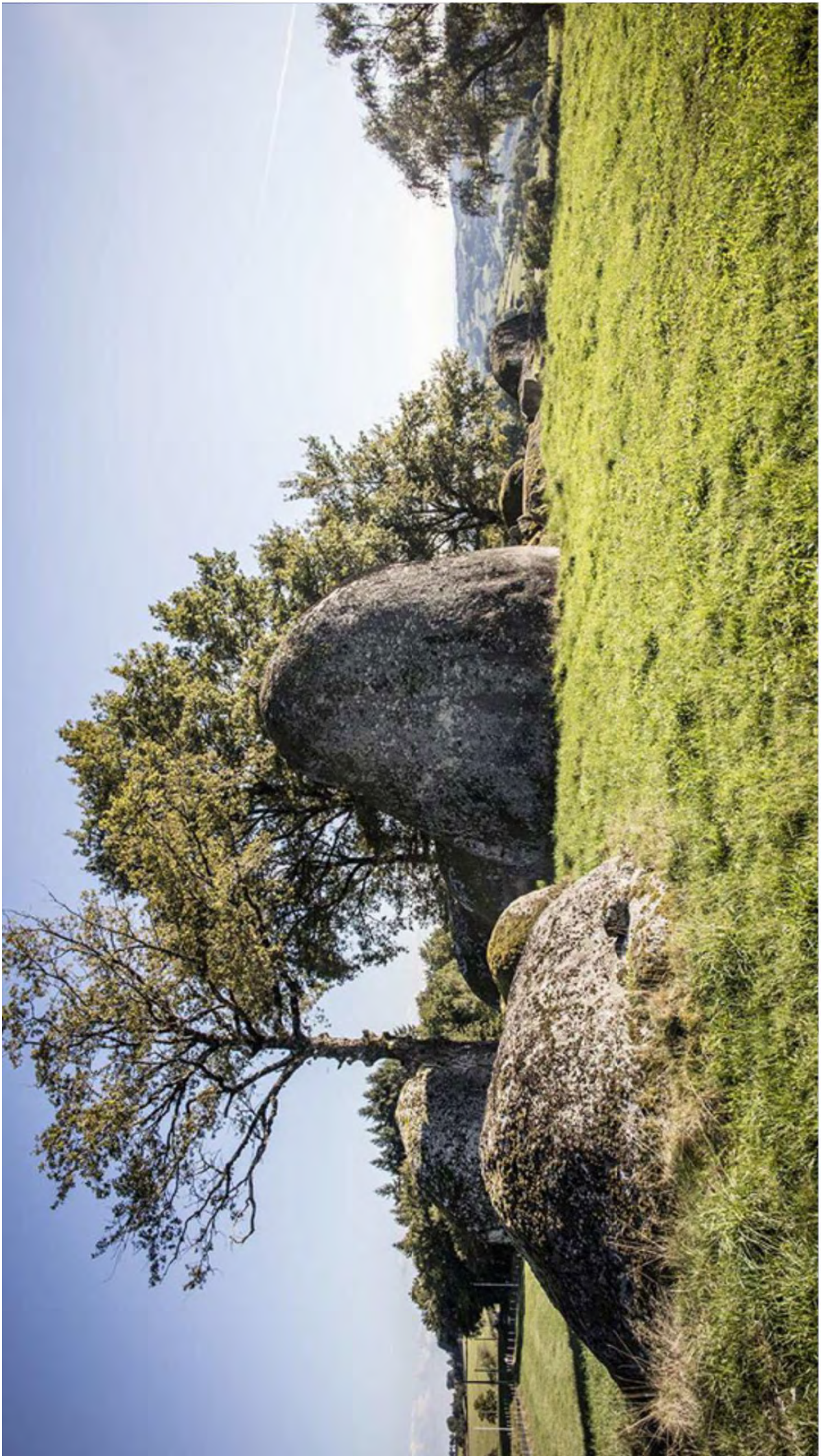
Super-Cayrou - Encore Heureux architectes avec Pieter Dijkstra
Gréalou - Lot



La Chambre d'Or - Abraham Poincheval
Golinhac - Aveyron

*La Chambre d'Or - Abraham Poincheval
Golinhac - Aveyron*

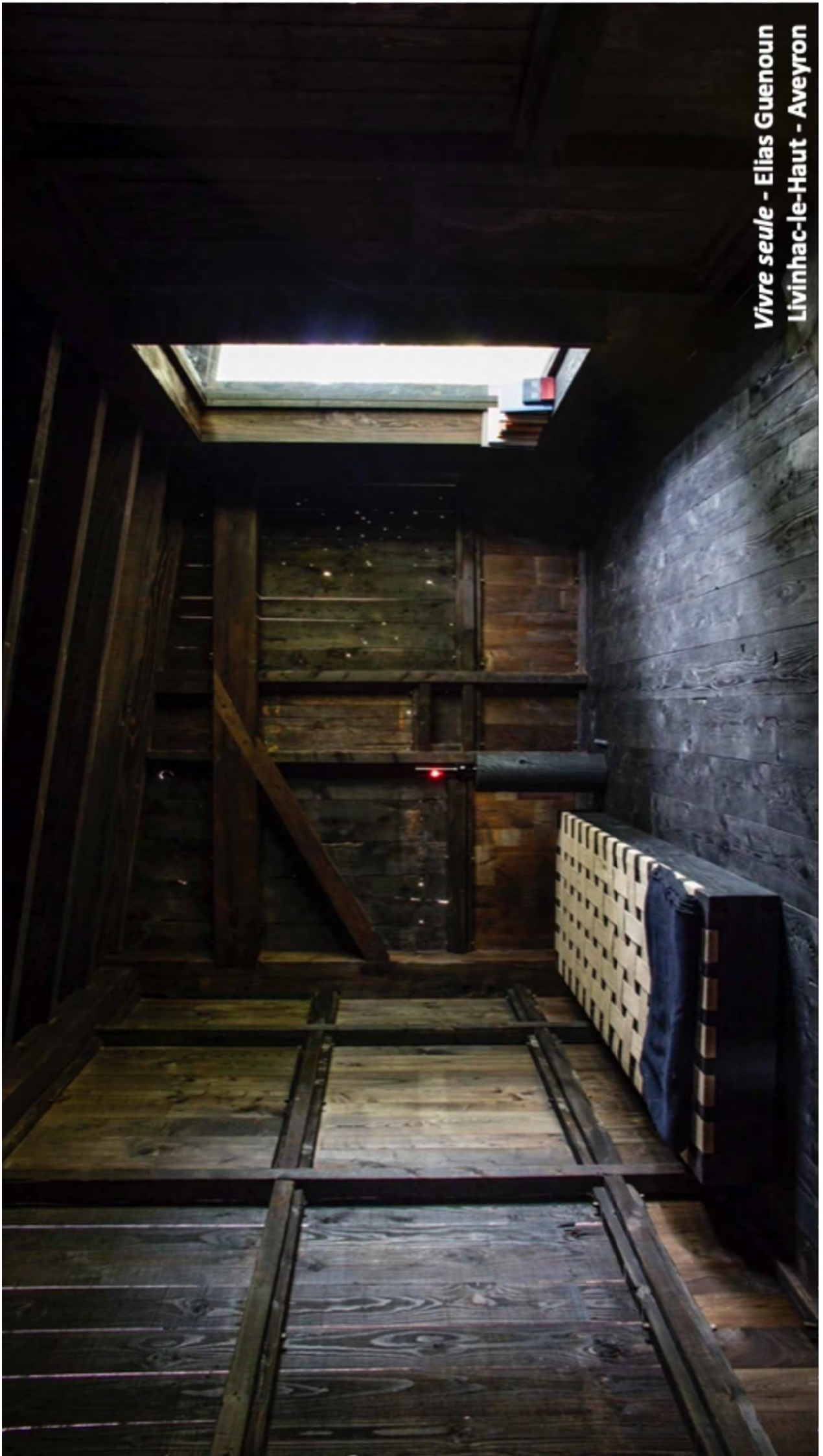






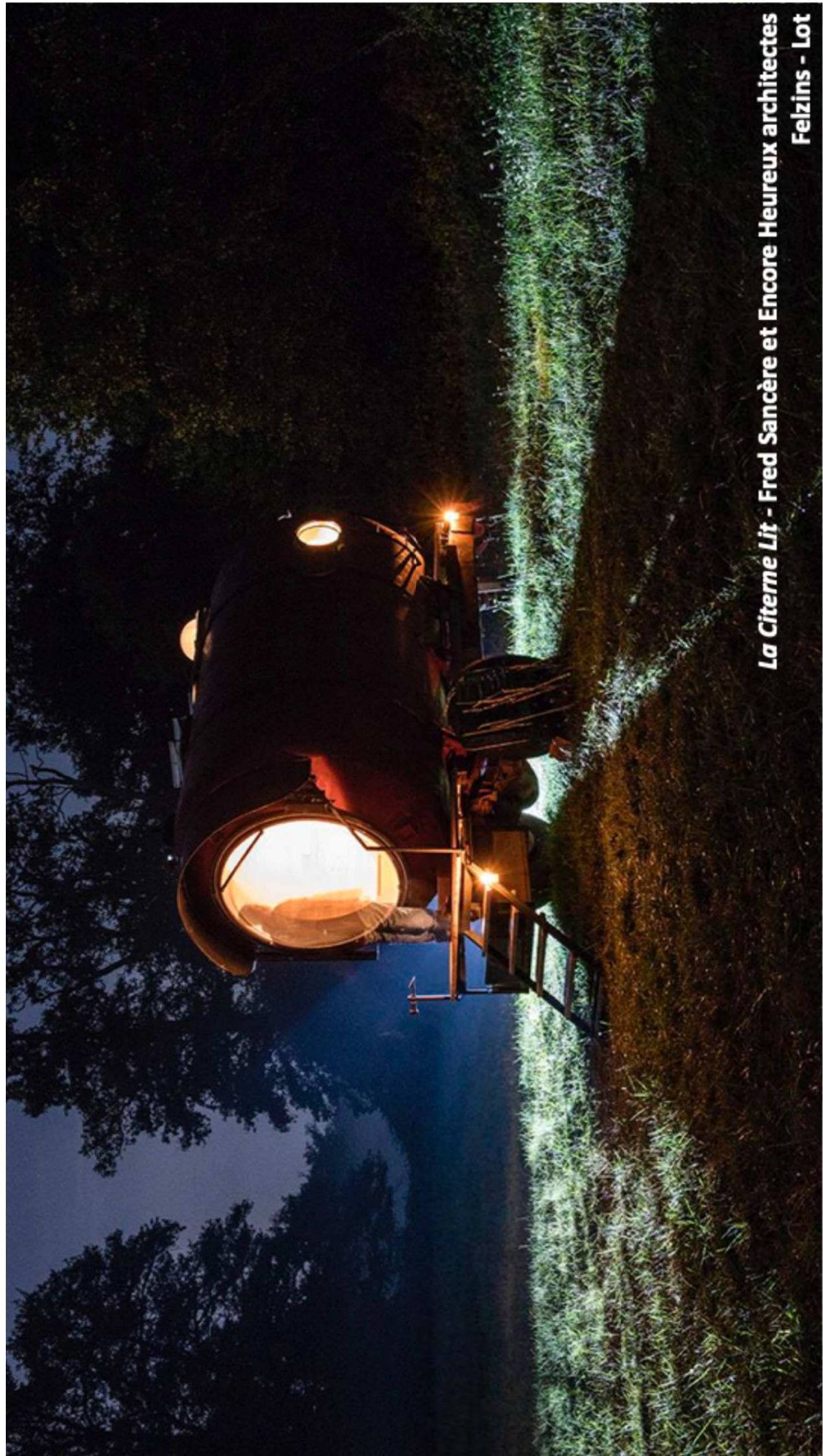
Vivre seule - Elias Guenoun
Livinhac-le-Haut - Aveyron

Vivre seule - Elias Guenoun
Livinhac-le-Haut - Aveyron





Vivre seule - Elias Guenoun
Livinhac-le-Haut - Aveyron



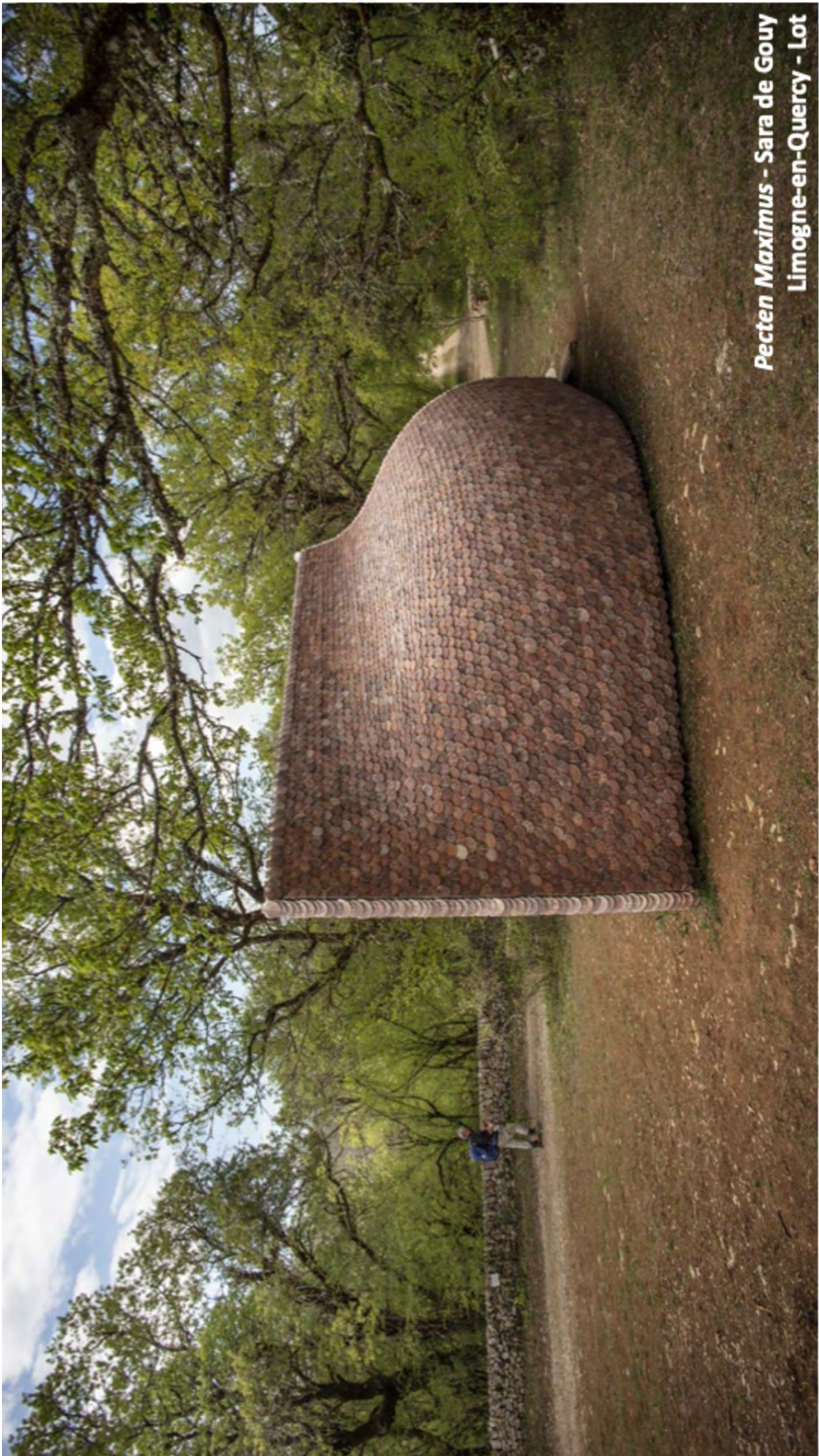
**La Citerne Lit - Fred Sancère et Encore Heureux architectes
Felzins - Lot**



La Citerne-Lit - Fred Sancère et Encore Heureux architectes
Felzins - Lot



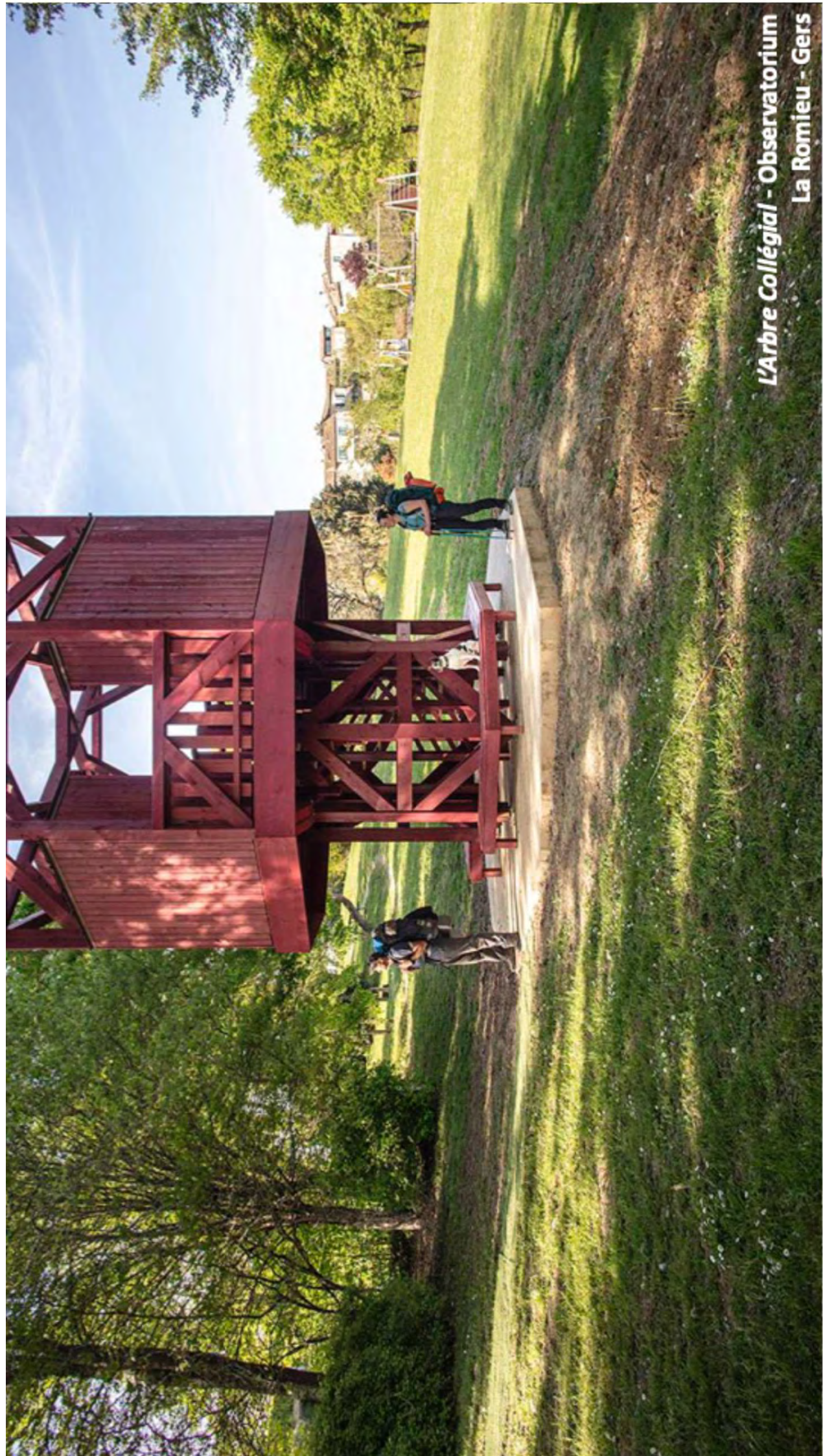
Pecten Maximus - Sara de Gouy
Limogne-en-Quercy - Lot



Pecten Maximus - Sara de Gouy
Limogne-en-Quercy - Lot



Pecten Maximus - Sara de Gouy
Limogne-en-Quercy - Lot



**L'Arbre Collégial - Observatorium
La Romieu - Gers**

**L'Arbre Collégial - Observatorium
La Romieu - Gers**



Quels modèles innovants et expérimentations en lien avec les patrimoines ?

Le Living Lab « Alcotra innovation » du musée Bergès (Isère)
Le Théâtre du Cloître de Bellac (Haute-Vienne)
Le Château de Goutelas (Loire)

Muséomix

Le Living Lab « Alcotra innovation » du musée Bergès (Isère)

<https://museomix.org/>

- Les résidences Museomix, qui invitent des usagers, des artistes, des designers, des développeurs et des acteurs culturels à prototyper pendant 3 jours de **nouveaux dispositifs de médiation** dans les musées.
- En s'inspirant des résidences Museomix, un **living lab** a été déployé à **la Maison Bergès-Musée de la Houille Blanche**, à Lancey (Villard- Bonnot). En 2013, des équipes franco-italiennes réunissant des artistes, des designers, des développeurs, des professionnels du musée, des partenaires d'Alcotra Innovation et des représentants des visiteurs du musée ont réalisé en 3 jours, la maquette ou le prototype d'un dispositif original et créatif, faisant écho à la problématique du musée. Elles ont cherché à créer une **expérience visiteur nouvelle, décalée, offrant un nouveau regard sur le musée**.
- Aujourd'hui, le phénomène Museomix a pris de l'ampleur : il touche plus de **1 000 participants** chaque année, dans plusieurs pays du monde.

Muséomix, Living lab du musée Bergès



Le Théâtre du Cloître de Bellac (Haute-Vienne)

Le comité de co-prog du théâtre du Cloître

<https://www.theatre-du-cloitre.fr/>

- Le Théâtre du Cloître est un lieu culturel de Haute-Vienne, un espace de diffusion artistique moderne, avec une **programmation riche et variée** : théâtre, danse, cirque, musique, chanson, jeune public...
- En 2020, création d'un "**comité de co-prog**" du **Théâtre du Cloître**, permettant aux usagers de participer au choix des spectacles de la saison et du festival national. Les habitants de Bellac et de son territoire sont invités à réfléchir à la programmation du théâtre avec le directeur et ses équipes. Une vingtaine de réunions et de nombreuses sorties spectacles sont organisées chaque année de septembre à mars.
- Les réunions consistent à lire quelques dossiers, venir à des spectacles... Le comité de coprog s'adapte aux disponibilités et capacités de chacun, il est libre, gratuit, ouvert à tous. Il permet de donner son avis, de comprendre celui des autres, et de participer concrètement à la vie du théâtre.

Le Théâtre du Cloître de Bellac (Haute-Vienne)



Le Château de Goutelas (Loire)

Un patrimoine vivant, un espace de création, de partage et de convivialité au cœur du Forez (<https://www.chateaudegoutelas.fr/>)

- Le Château de Goutelas est une **ancienne maison forte** du XIIIe siècle, rebâtie au XVIe par Jean Papon, humaniste et Grand juge du Forez, qui lui donne son plan en H.
- À partir de 1961, Goutelas renaît grâce à une **mobilisation collective exceptionnelle**. Des paysans, des ouvriers et des intellectuels reconstruisent bénévolement en 10 ans le château et donnent naissance au Centre culturel de Goutelas. Inscrit depuis 1964 à l'inventaire supplémentaire des monuments historiques, le Château de Goutelas est aujourd'hui propriété de Loire-Forez Agglomération.
- Goutelas s'appuie sur l'éthique et le référentiel des **droits culturels pour réinterpréter son patrimoine** et développer son projet autour de la thématique : "Humanisme, droit et création".
- **Lieu de vie, de fête** et de création, le Château de Goutelas est Labellisé "**Centre Culturel de Rencontre**" depuis 2015. Il accueille tout au long de l'année des rencontres et débats, des séminaires et des stages, des concerts, des spectacles et des expositions. Des festivals pluridisciplinaires rythment la saison autour de sujets écologiques et démocratiques qui réunissent artistes, chercheurs et citoyens.

Le Château de Goutelas (Loire)



Quels modèles innovants et expérimentations en lien avec les patrimoines ?



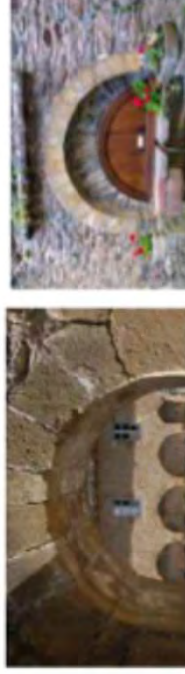
La parole à...

Davy LAGRANGE, Maire de Conques
Laure VIGOUROUX, Chargée de mission, Grand Site de France
Marion OURBAK, Responsable administrative, Association Artistique et Culturelle de Conques (AACCC)

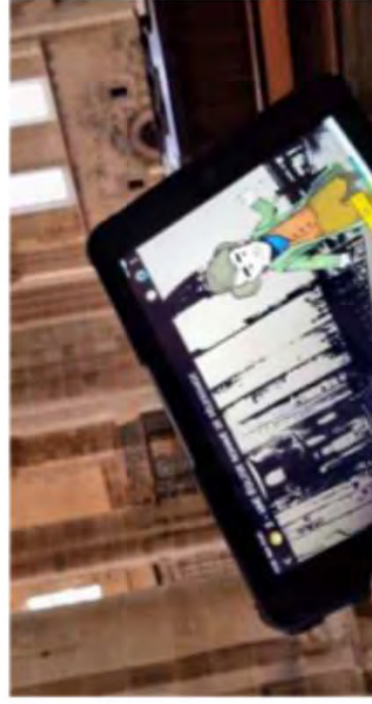


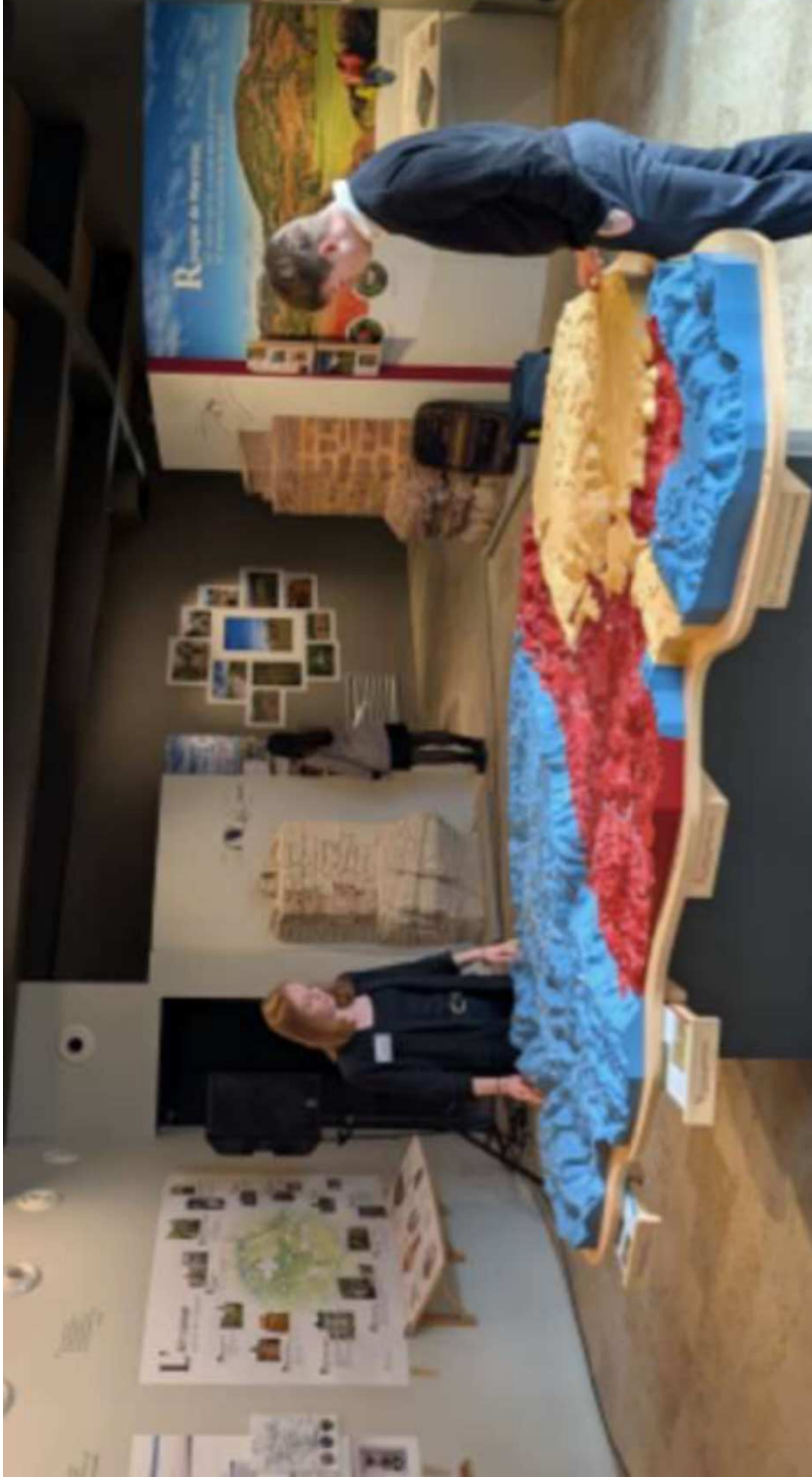
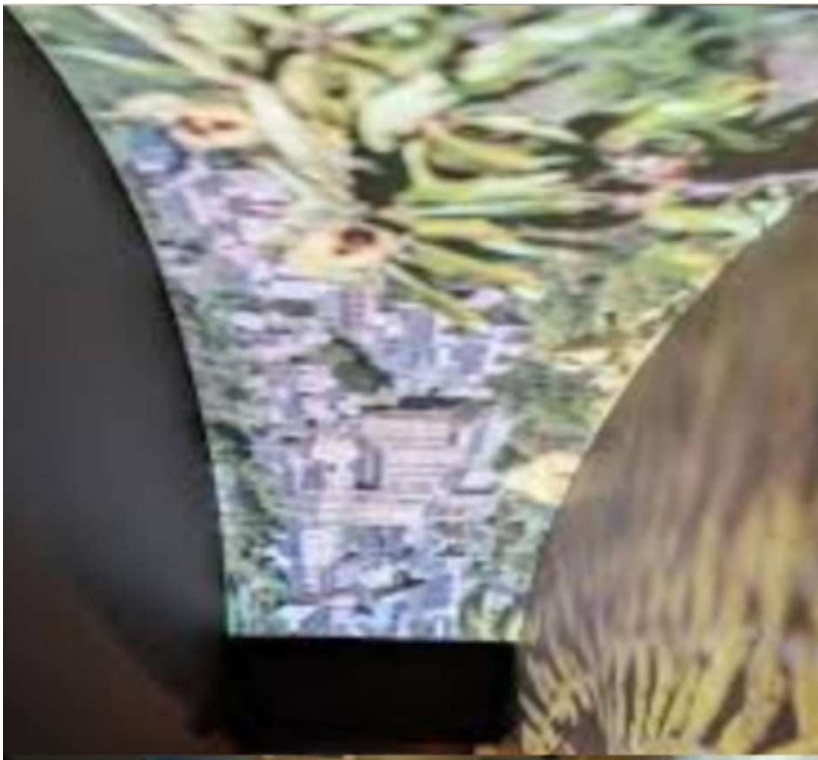
Conques-en-Rouergue

VISITES EN AUTONOMIE C UNE TABLETTE NUMERIQUE

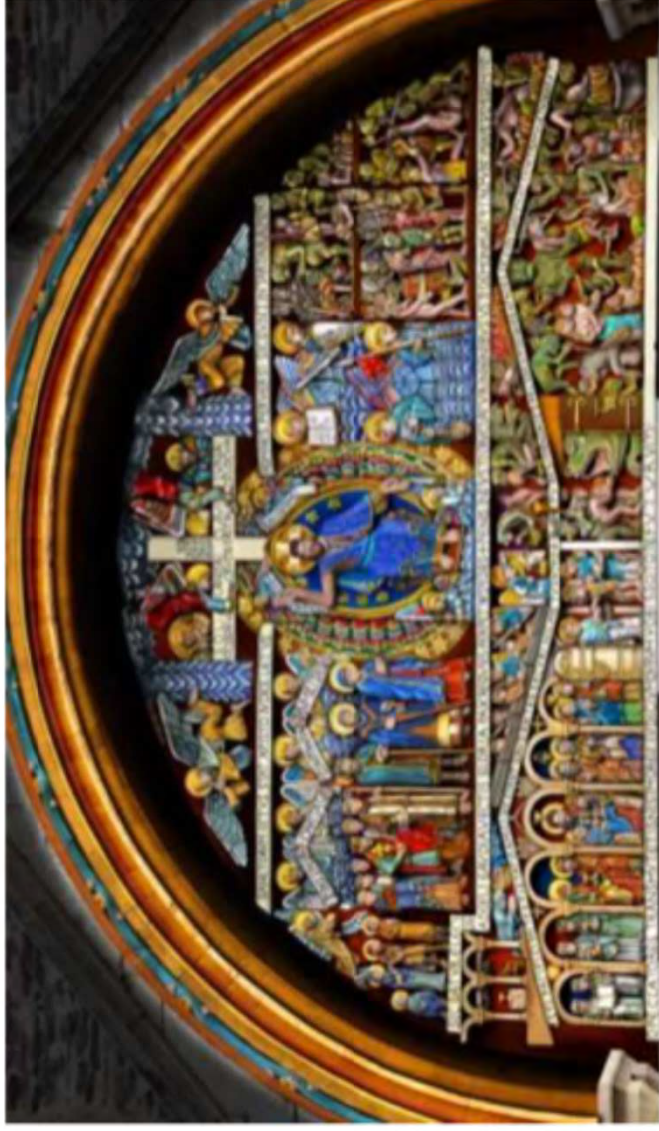
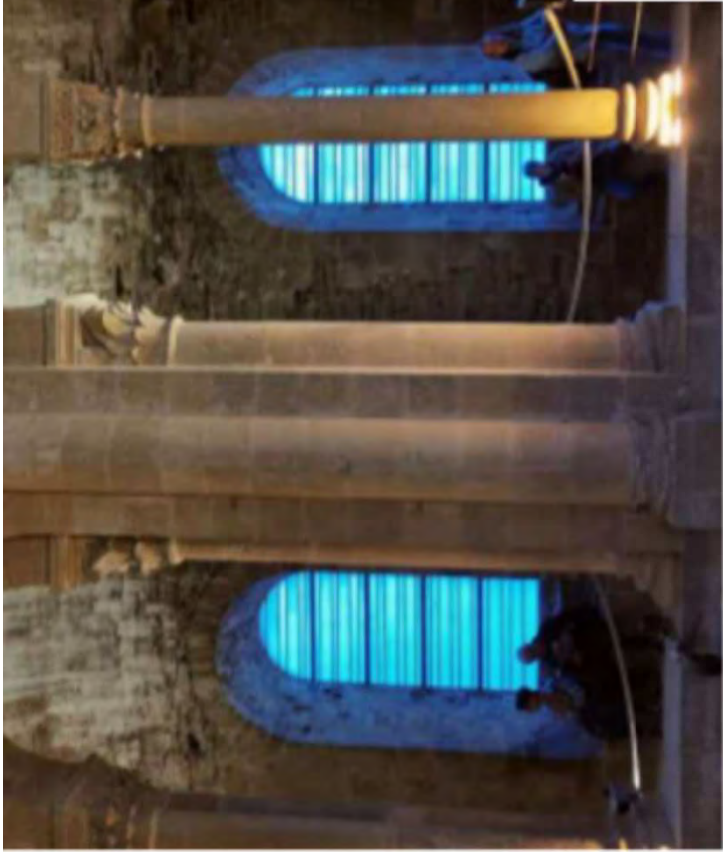


1. La médiation innovante et immersive.





Nouvel OT



2. La mise en scène sensible du patrimoine.

Nocturnes



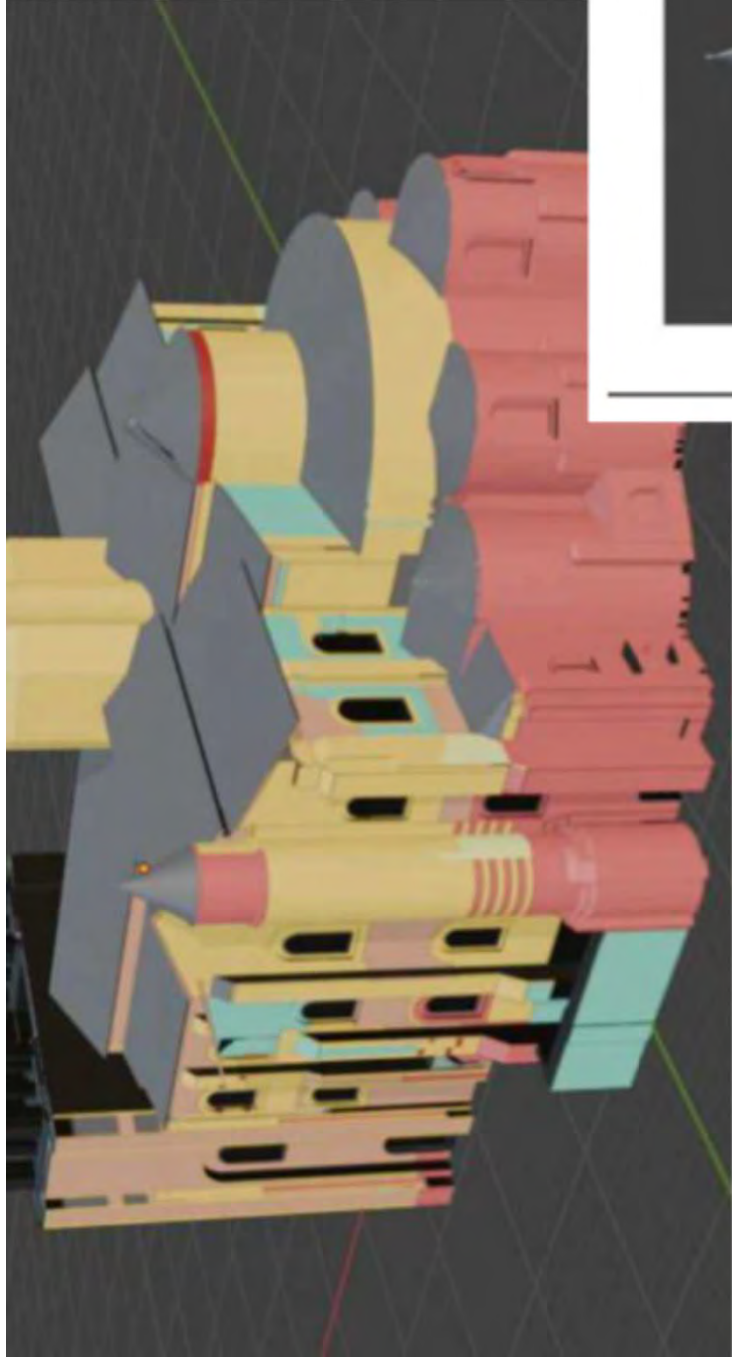
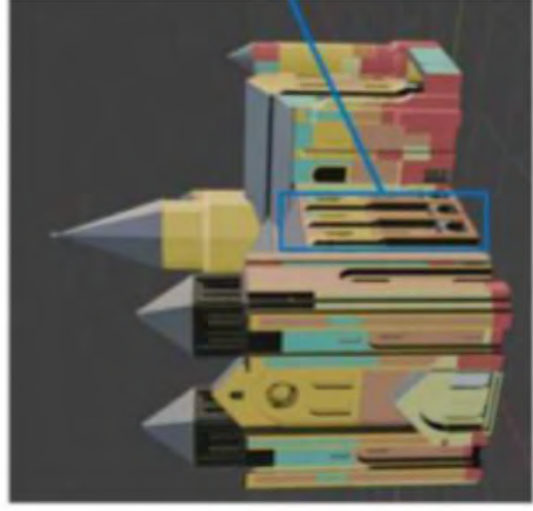
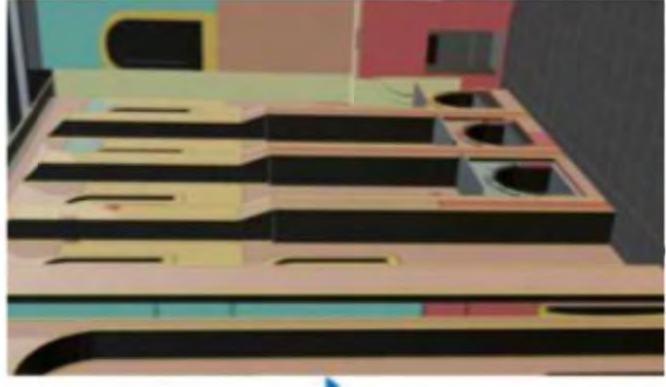
CONQUES MÉTIER D'ART EN LUMIÈRE



ARTISTES, ARTISANS
& ARTISANS D'ART

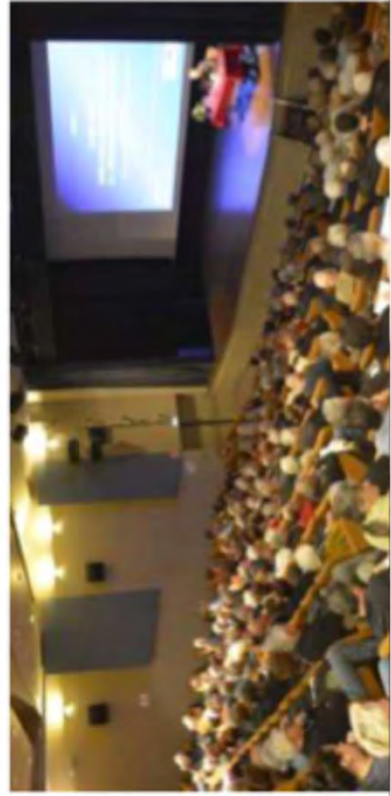
- DÉMONSTRATION DES SAVOIR-FAIRE DES 17H
- EN NOCTURNE, ÉCLAIRAGE ARCHITECTURAL
DES RUELLLES MÉDIÉVALES





UniLaSalle
Institut Polytechnique

3. Coopération scientifique





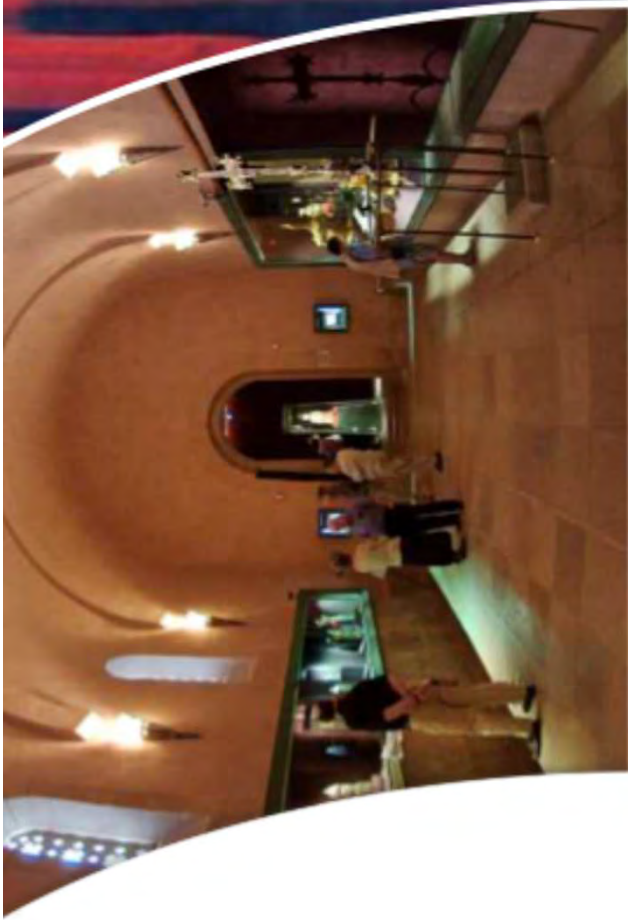
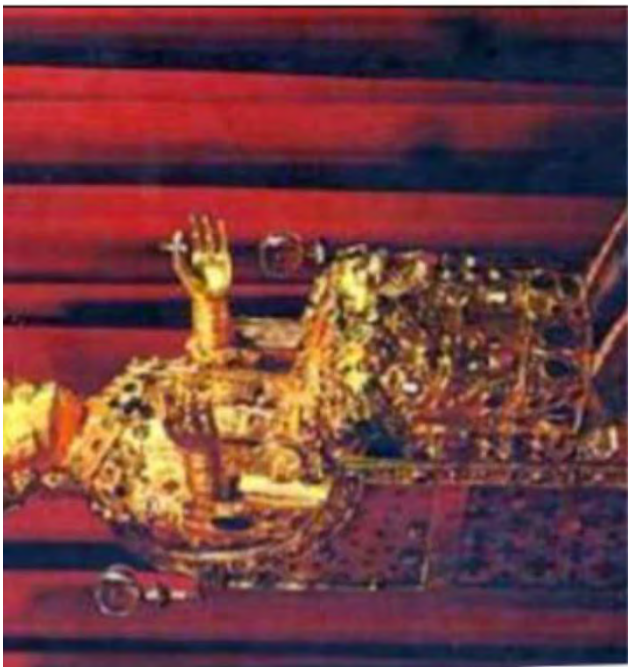
4. Faire vivre le patrimoine par la création contemporaine.



Association
Artistique et
Culturelle de
Conques

VENIR EN RÉSIDENCE
DE CRÉATION





Trésor de Conques

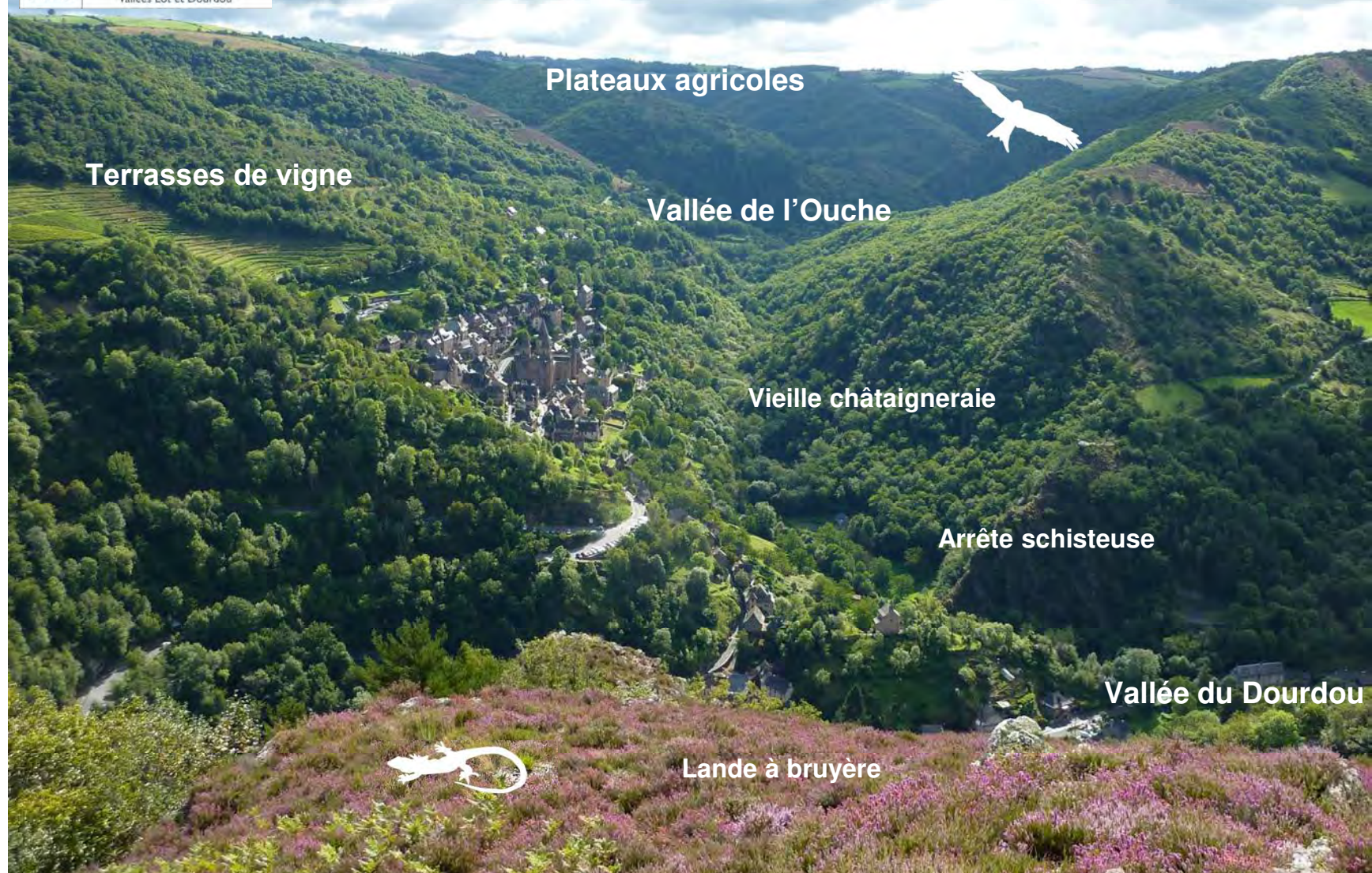


LE GRAND SITE CONQUES VALLÉES LOT ET DOURDOU
QUAND LES PAYSAGES RACONTENT L'HISTOIRE DES LIEUX





LE GRAND SITE CONQUES VALLÉES LOT ET DOURDOU
QUAND LES PAYSAGES RACONTENT L'HISTOIRE DES LIEUX



Plateaux agricoles

Terrasses de vigne

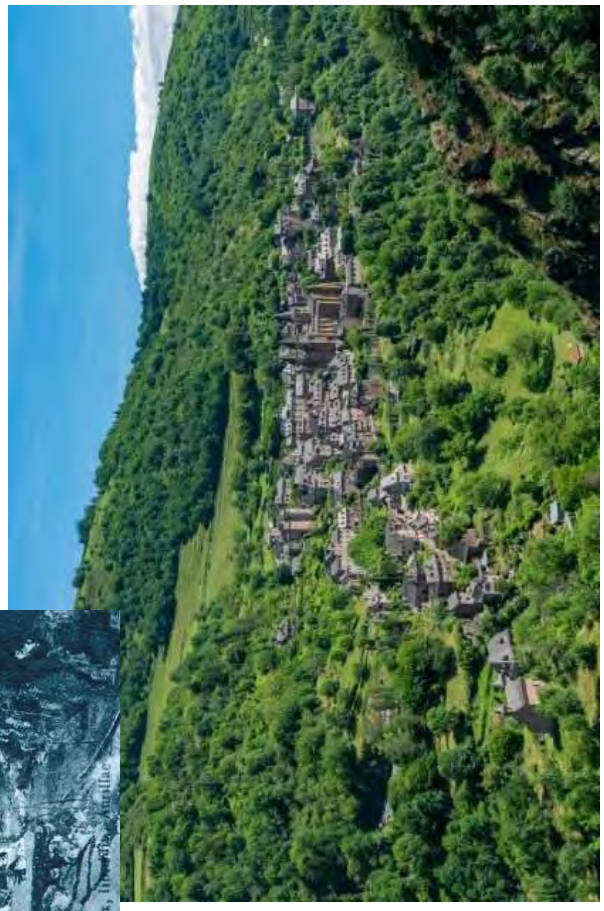
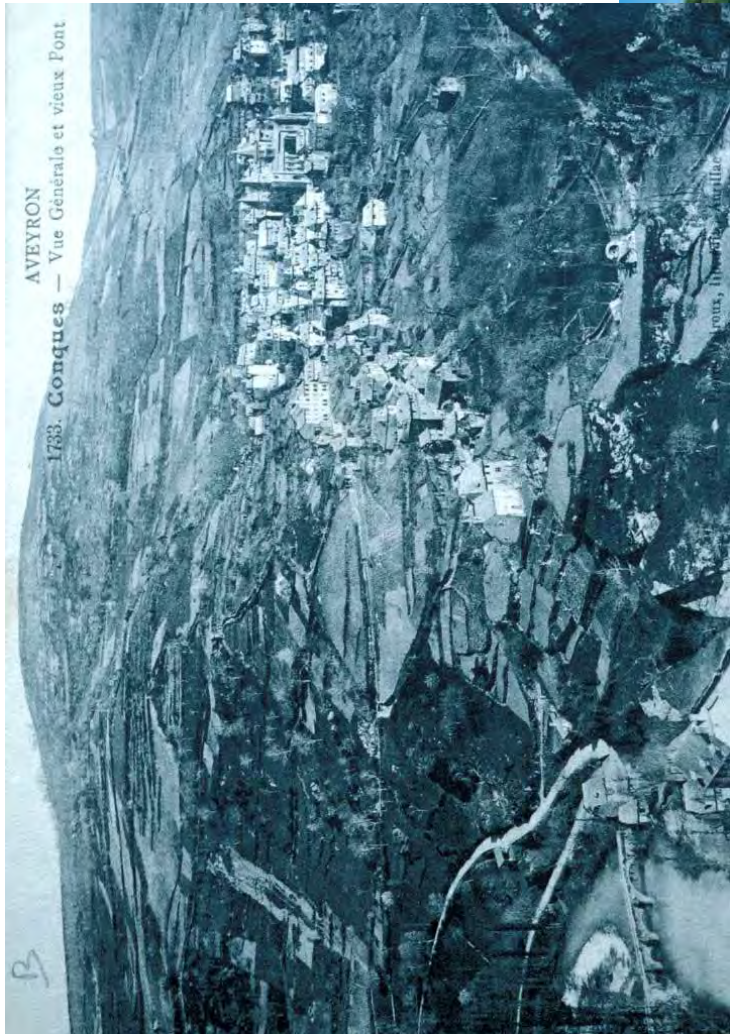
Vallée de l'Ouche

Vieille châtaigneraie

Arrête schisteuse

Vallée du Dourdou

Lande à bruyère



Raphaël BESSON

70 rue Sainte, 13007 Marseille (Fr)
T.+33(0)6 08 83 69 24

r.besson@villes-innovations.com

www.villes-innovations.com
www.pacte-grenoble.fr
www.lucasrecherche.fr